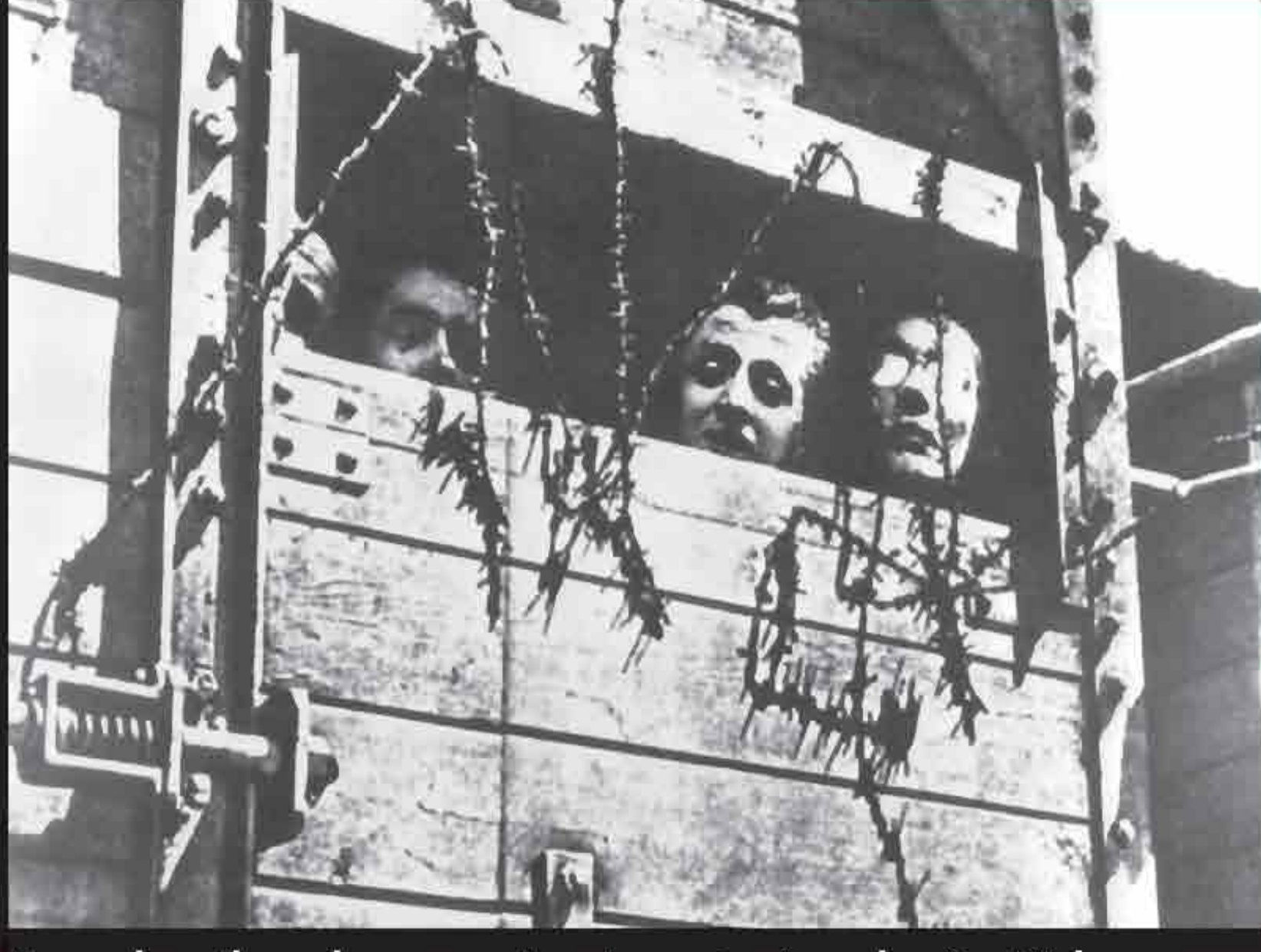


SYSTEMATIC MASS MURDER การสังหารหมู่ 1942-1945 พ.ศ. 2485 – 2488



A French railroad car carries Jews to Auschwitz-Birkenau in the late summer of 1944. CL: Archives of the State Museum in Oswiecim

“The sick, the aged, and babies in arms were crushed into barred cattle trucks... They had been aboard the train for two days and had only once received food. She [a Jewish passenger] said that some babies had suffocated in the crush and that the SS guards had even then forced in more people and bolted the door.”

Dutch Witness

Eichmann: The Man and His Crimes

พ.ศ. 2484 นาซีก็มีคำสั่งให้สังหารหมู่ชาวยิว ยิปซี ชาวสลาว และเชลยศึก มีการวางแผนและออกแบบการสังหารอย่างเลือดเย็น ชาวยิวอีก 4 ล้านคน ถูกต้อนออกจากที่อยู่และส่งไปยังค่ายกักกัน หลายคนตายระหว่างทาง ที่เหลือถูกส่งเข้าห้องแก๊ซ ยิง ทุบตี ขาดอาหาร หรือไม่ก็ถูกใช้งานจนตาย คนที่รอดมีน้อยมากแต่ก็เพียงพอที่จะประจานความโหดร้ายผิดมนุษย์ของนาซีให้โลกได้รับรู้ ขั้นตอนการสังหารชาวยิวมีลำดับดังนี้: ไล่ออกจากถิ่นที่อยู่ ส่งไปกักบริเวณในเก็ตโต จากนั้นย้ายไปค่ายกักกัน หรือศูนย์กักจัด การขนส่งส่วนใหญ่ทำโดยรถไฟซึ่งแออัดยัดเยียด จนเด็กและคนชราจำนวนมากต้องตายเพราะขาดอากาศและร่างกายอ่อนแอ ค่ายกักกันซึ่งเป็นสถานที่สุดท้ายถูกสร้างขึ้นทั่วยุโรปหลังพ.ศ. 2482 และมักมีศูนย์กักจัดเพื่อการฆ่าหมู่อยู่ด้วย ค่ายเหล่านี้มีแผนผังเหมือนกัน โดยมีลานเป็นศูนย์กลางคน ล้อมรอบด้วยโรงเรียน คู่มด้วยรั้วลวดหนามไฟฟ้าและหอยามโดยรอบ



Deportation of German Jews from Bielefeld to Riga, December 13, 1941. CL: Stadtarchiv Bielefeld

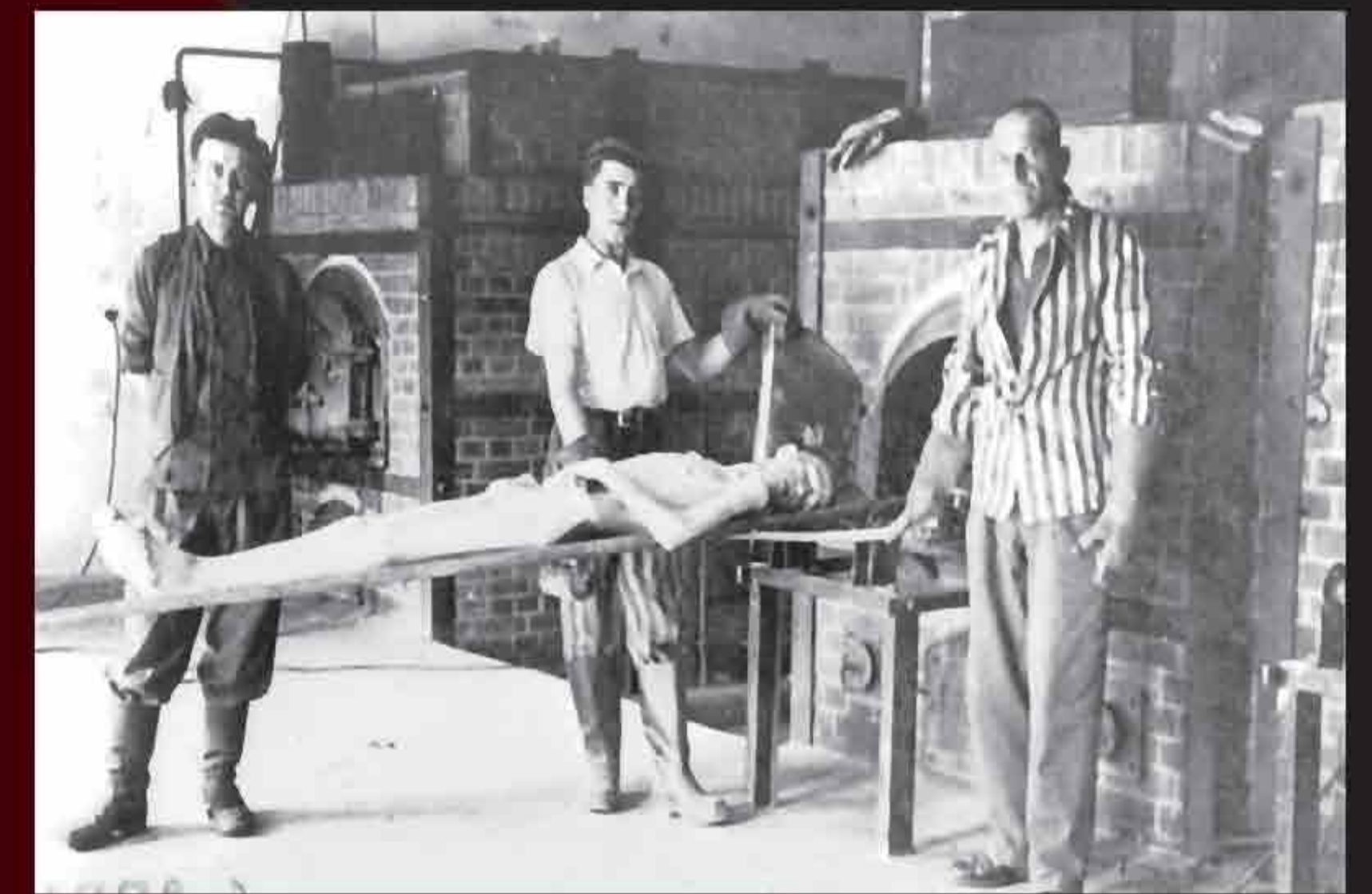
AFTER 1941, THE MASS MURDER OF JEWS, GYPSIES, SLAVS, AND prisoners of war became a mandate for the Nazis. From 1942 to 1945, the Nazis implemented mass murder with a cold industrial efficiency. Another four million Jews were forced from their homes and taken in trains to concentration camps. Many died en route. The rest were gassed, shot, beaten, starved or worked to death. Few survived.



Deportation of Jews to concentration camp. CL: Wiener Library, London

THE TRAINS

The Nazi strategy to accomplish efficiently the “physical extermination” of European Jews required mass deportations and the transportation of Jews; they were sent to ghettos, concentration camps and killing centers. The trains were so tightly packed, and food so meager, that many, especially the children and the elderly, died of suffocation and starvation. German railroad personnel carried out the tasks in an efficient manner. They acted as proper bureaucrats striving to do the best job possible.



Crematorium at Dachau.

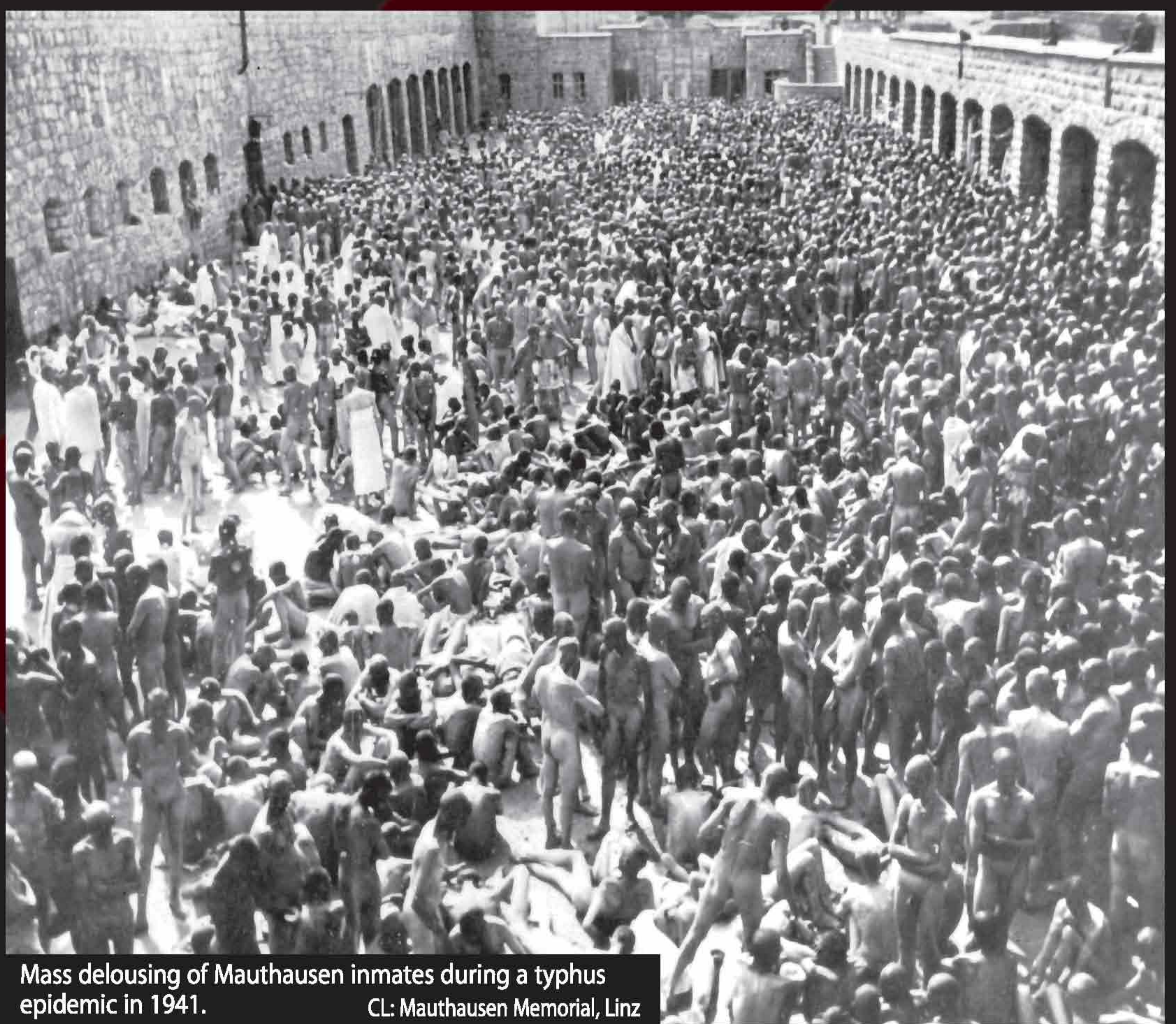
CL: SWC

THE CAMPS

After 1939, the concentration camp system expanded dramatically, permeating every corner of occupied Europe. The system included transit camps and assembly centers, slave labor as well as killing centers, designed for mass murder. For the most part, the camps resembled each other in layout and structure; they had assembly areas and barracks surrounded by guard towers and electrified barbed wire.



The Dossin barracks at Malines (Belgium), 1943. CL: Centre Documentation Juive Contemporaine, Paris



Mass delousing of Mauthausen inmates during a typhus epidemic in 1941. CL: Mauthausen Memorial, Linz